

TH SERİSİ
TH7.37 - TH9.35





YENİ TH SERİSİ!



20 yılı aşkın bir süredir New Holland teleskopik yükleyiciler çeşitli çalışma alanları ve farklı uygulamalarda rakipsiz performans, güvenilirlik, üstün kalite ve dayanımı bir arada sunmaktadır. Yeni TH Serisi teleskopik yükleyiciler bu ürünün özellikle saman balyacılığı, hububat ve hayvancılık sektöründeki önemini vurgulamak doğrultusunda sarı ve koyu gri renkler ile daha güçlü bir imajı sergilemektedir.

Malzeme taşıma, açık arazi çalışmaları, büyük balyaların toplanması ve istiflenmesi gibi çeşitli uygulamalar için tasarlanan TH7.37 ve TH9.35 model teleskopik yükleyiciler, tarlalar, çiftlikler, endüstriyel tesisler ve inşaat uygulamaları için idealdir.

Üretkenliği Arttıran Yenilikler

Yeni TH serisi, 4x3 PowerShift™ şanzımandan yararlanarak daha hassas ve yumuşak vites değiştirme performansı sağlayarak daha iyi bir sürüş deneyimi sunar. Stage V emisyon standartlarına uyumlu motoru, daha yüksek performansı düşük kullanım maliyetleri ile bir arada sağlamaktadır.

Yeni kabin, düşük gürültü seviyesi ve yüksek teknoloji özellikleri, operatöre uzun süreli çalışma dönemlerinde maksimum konfor sunar.

DAHA FAZLA ÜRETKENLİK

TH Serisi teleskopik yükleyicilerde 4,5 litrelik, nominal 121 bg, maksimum 133 bg güç üretimi sağlayan, yakıt tasarrufu konusunda rakipsiz elektronik kontrollü common rail motorlar kullanılmaktadır. Tamamen yenilenen 4 ileri, 3 geri vites seçimine sahip PowerShift™ şanzıman yürüyüş esnasında hassas bir sürüş deneyimi sunarken, çalışma esnasında seri hareketler ile üretkenliği maksimuma çıkarmaktadır. Vites kademe değişimlerinin joystick üzerinde butonlar ile sağlandığı bu üründe 3 farklı dümenleme modu çevikliği ve manevra kabiliyetini bir üst boyuta taşımaktadır. Sadece ihtiyaç anında ihtiyaç oranında hidrolik yağ akışı sağlayan pistonlu tip hidrolik pompa, dakikada 140 L'lik yağ beslemesi ile TH Serisine her uygulamada üst düzey üretkenlik sağlar.

Üstün Görüş Açısı ve Konfor

Yeni TH serisi, maksimum üretkenlik için yüksek konfor, düşük gürültü seviyesi ve üstün görüş açısı sunan gelişmiş bir kabin tasarımına sahiptir. Yeni LED çalışma aydınlatmaları, geceyi gündüze çevirmek ve güvenliği ve üretkenliği artırmak için 25.000 lümeneye kadar aydınlatma kapasitesi sağlayabilir.

Üstün Kalite

TH serisi teleskopik yükleyiciler, son derece sağlam ve dayanıklı olan, ikiz U şeklinde robot kaynaklı bir boma sahiptir. H şeklindeki merdiven şasi, muazzam bir burulma direncine sahiptir ve en zorlu uygulamalarda çalışmak üzere tasarlanmıştır. New Holland, sürekli kalite iyileştirmeye odaklanmıştır ve 2012 ile 2013 yılları arasında TH serisi için özel bir üretim hattı yatırımı devreye almıştır.

7m-9m maksimum erişim

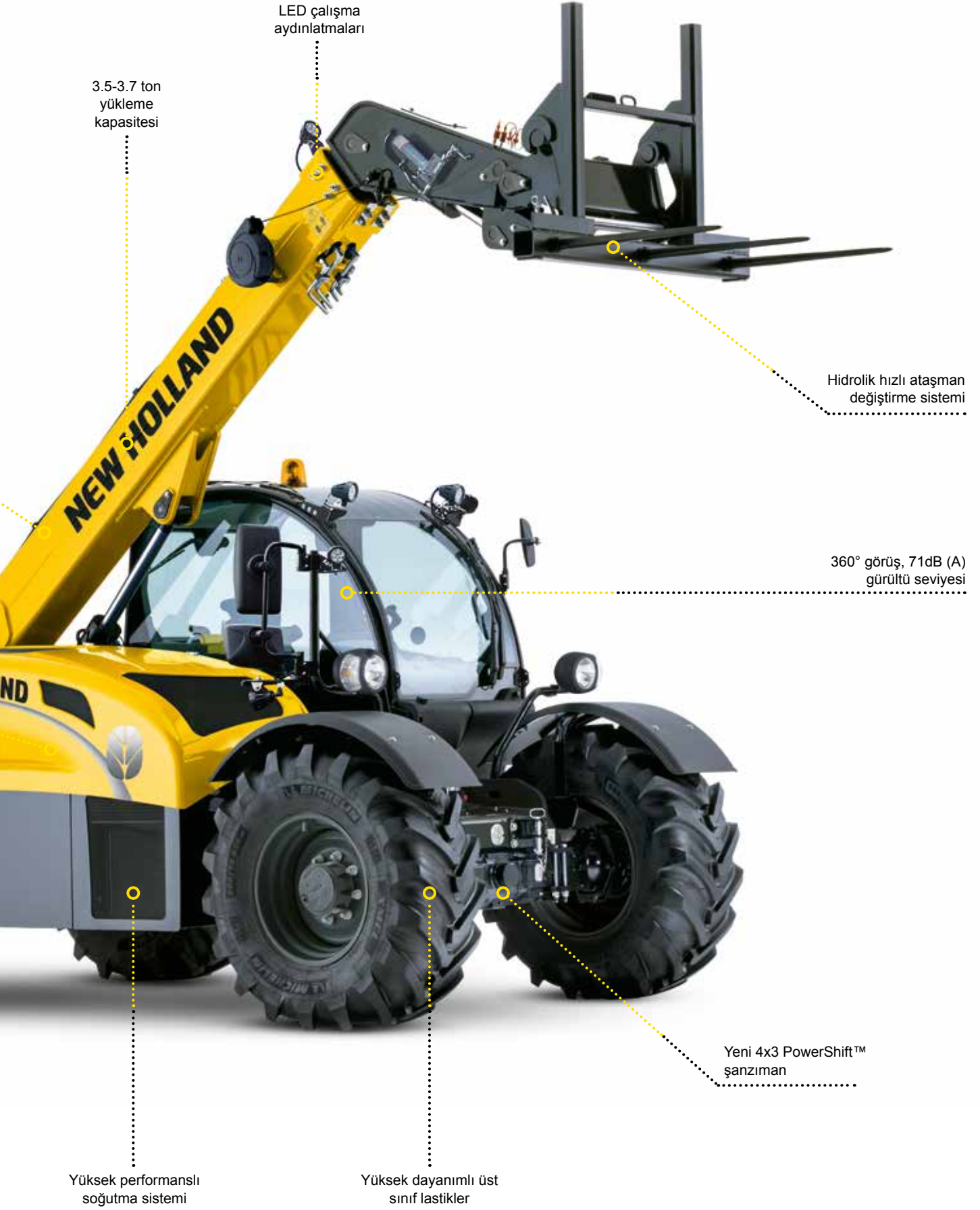
Otomatik ters fan

Stage V ECOBlue
HI-eSCR 2 motor, 133hp

Kolay Bakım

3 farklı direksiyon modu





LED çalışma
aydınlatmaları

3.5-3.7 ton
yükleme
kapasitesi

Hidrolik hızlı ataşman
değişirme sistemi

360° görüş, 71dB (A)
gürültü seviyesi

Yeni 4x3 PowerShift™
şanzıman

Yüksek performanslı
soğutma sistemi

Yüksek dayanımlı üst
sınıf lastikler

YENİ TH SERİSİYLE SAYISIZ UYGULAMA

New Holland olarak müşterilerimizin ihtiyaçlarını yakından takip ediyoruz. İyi bir teleskopik yükleyicinin daha yükseğe erişim sağlayabilmesi, daha ağır yükleri kaldırabilmesi ve dar alanlarda daha yüksek performans sağlayabilmesi için iyi bir manevra kabiliyetine ve çevik hareketlere sahip olması gerektiğinin farkındayız. Bu kapsamda yeni TH Serisi ile New Holland, bir çok farklı ihtiyaca cevap veren bir ürün sunmaktadır. Model numaraları maksimum kaldırma yüksekliği ve taşıma kapasitesi hakkında bilgi verir. TH7.37 model 7 m yüksekliğe kadar kaldırma ve 3.700kg taşıma kapasitesi sunarken; TH9.35 ise 9,15m yüksekliğe kadar kaldırma ve 3.500kg taşıma kapasitesi sunmaktadır.





Model	Maksimum Erişim m	Kapasite kg	Güç hp
TH7.37 Classic	7.0	3700	133
TH9.35 Classic	9.1	3500	133

Yeni TH Serisi, performans ve ekonomik çalışmadan ödün vermeksizin paranızın karşılığını tam anlamıyla almanız için tasarlanmıştır.

TH7.37 ve TH9.35 modellerinde, 133 beygir maksimum güç sağlayan Stage V emisyon standartlarına uyumlu, 4,5 litrelik NEF motorlar kullanılmaktadır. Eski seriye kıyasla motor güç ve tork değerlerinin %10 daha fazla olduğu bu üründe kullanılan son nesil yüksek basınçlı common rail (HPCR) yakıt enjeksiyon sistemi yüksek performansın düşük yakıt tüketim değerleri ile elde edilmesini garanti eder.

Yeni seride müşteri taleplerinin ve ihtiyaçlarının karşılığı olarak tamamiyle yeni bir PowerShift™ şanzıman kullanılmaktadır. Elektronik modülasyonlu bu şanzıman ile hem ileri-geri yön seçimleri hem de vites kademe seçimleri daha yumuşak ve konforludur. Vites hız aralıklarının optimum olarak tekrar düzenlendiği bu şanzıman ile TH Serisi operatörlerini benzersiz bir sürüş deneyimi bekliyor.

Dakikada 140L yağ besleme kapasitesine sahip değişken debili pistonlu tip hidrolik pompa, debi paylaşım ve yük algılamalı verimli hidrolik sistem mimarisi TH Serisine hızlı çevrim süreleri sağlamaktadır. Birçok farklı ataşman ile kullanım esnasında üretkenliği maksimum seviyede tutmak için operatörün kabin içerisinden kolay bir şekilde kumanda edebildiği hidrolik ataşman değiştirme sistemi de standart donanım olarak yer almaktadır.

Standart model özellikleri şunları içerir:

- 140L/dk kapasitesi pistonlu tip hidrolik pompa
- Hidrolik ataşman değiştirme sistemi
- Yardımcı hidrolik çıkış portları
- Elektro-hidrolik park freni
- Sınırlı kaydırmalı diferansiyel kilidi
- Otomatik ters fan
- 142° tarama açısına sahip ön ataşman bağlantısı

DAHA FAZLA ÜRETKENLİK

Sınıfında lider bir çalışma alanı ve konforu sunan 360° görüş alanına sahip kabin içerisinde operatör teleskopik yükleyici üzerindeki ataşmanı her konumda rahat bir şekilde görebilir. Çalışma sırasında bu yüksek görüş alanı üretkenliği artırır ve ataşmanlar arası geçişleri hızlandırır. TH Serisi tüm teleskopik yükleyiciler operatörü merkez alarak tasarlanmıştır ve üst düzey operatör konforu sunarlar. Kabine giriş, kolay kullanım, ergonomik tasarım gibi faktörler operatörün daha az yorulmasını sağlar ve çalışma saatleri sonunda operatör daha fazla üretkenliğe erişebilir.

Daha fazla cam alan, mükemmel saha görüşü

New Holland, traktör kabin tasarımından gelen uzun yılların bilgi birikimini teleskopik yükleyicilere aktararak 360° görüş sağlayan bir kabin sunmaktadır. Sınıfına göre geniş iç hacim ve üst düzey görüş alanına sahip olan bu kabin, bom yer seviyesinde ve maksimum yükseklikte iken operatöre mükemmel bir kontrol sağlar. Bu durum, çalışma esnasında makinenin operatör tarafından daha seri kullanımına ve ataşmanların daha hızlı değiştirilebilmesine olanak verirken, üretkenliği de üst seviyeye çıkarmaktadır.

Düşük Gürültü Seviyesi

Gürültüyü azaltmanın en iyi yolu kaynaklarını ortadan kaldırmaktır. Bir dizi geliştirilmiş tasarımı bir araya getiren TH serisinde, kabin içi gürültü seviyeleri yalnızca 71dB (A) 'dır. ECOBlue™ HI-eSCR 2 donanımlı motorlar, düşük gürültü seviyelerinin en önemli noktasıdır, bu temiz çalışan güç üniteleri aynı zamanda olağanüstü düşük gürültü seviyeleri sunmaktadır.





Yeni LED çalışma aydınlatmaları

- Yeni TH serisinde güçlü bir LED aydınlatma paketi mevcuttur
- Her bir LED lamba 2500 lümen aydınlatma kapasitesine sahiptir.
- Kabin üzeri ön, arka ve bom üzeri olmak üzere her açıda mükemmel bir aydınlatma performansı sunmaktadır.

Verimli Klima ve Isıtma Sistemi

- Güçlü klima sistemi gün boyu konfor sağlamaktadır
- Sekiz adet ayarlanabilir havalandırma menfezi, sıcak veya soğuk havayı ihtiyaç duyulan yere yönlendirir
- Kabinde ayrıca temiz hava girişi için açılan arka camlar ve kapı camları bulunur



Kabin ve Kontroller

- Tamamı pilot ve oransal elektro-hidrolik kontroller içeren joystick mükemmel bir kullanım konforu ve verimi sunmaktadır.
- Vites kademe seçimleri joystick üzerinden hızlı ve kolay bir şekilde sağlanabilmektedir.
- Ayarlamalı direksiyon simidi ve operatör koltuğu operatöre uygun çalışma konumu sunmaktadır.
- Isıtmalı hava süspansiyonlu operatör koltuğu çalışma ortam verimini artırmaktadır.

TEMİZ PERFORMANS. YÜKSEK VERİMLİLİK.



TH serisi teleskopik yükleyiciler, FPT Industrial tarafından üretilen Stage V emisyon uyumlu, NEF 4,5 litre, dört silindri motorlarla donatılmıştır. New Holland T6 traktör modellerinde kendini kanıtlamış olan bu olağanüstü temiz çalışan motorlar, ECOBlue™ HI-eSCR 2 teknolojisini kullanmaktadır. Nominal gücün 121 beygir olduğu bu motorda, maksimum motor gücü 133 beygir değerine erişebilmektedir. 549 Nm'lik oldukça yüksek tork sunan bu motor, son nesil yüksek basınçlı common rail yakıt enjeksiyon sistemi ve intercooler entegreli turboşarj hava emiş sisteminin verimli çalışması sayesinde oldukça düşük yakıt tüketim değerleri sunmaktadır.

Güç kaybını en aza indirmek için motor volanı, ağır hizmet tipi 280 mm tork konvertörü aracılığıyla doğrudan şanzımana bağlanmaktadır. TH7.37 ve TH9.35 modeller manuel olarak etkinleştirildiğinde hidrolik bom fonksiyonlarını otomatik olarak kilitleyen bir yürüyüş moduna sahiptir. Yürüyüş modu aynı zamanda operatörün 4WS veya yengeç modlarını etkinleştirmesini önleyerek yalnızca ön teker direksiyon modunun çalışmasına izin verir.



Ters Fan Özelliği

Her 6 dakikada bir soğutucu fanlar 15 saniye boyunca ters yönde çalışırlar. Bu sayede toz ve diğer serpinli maddelerin radyatörler ve kaput ızgaraları üzerinden atılması sağlanır. Her zaman temiz kalan radyatörler soğutma performansını maksimum seviyede tutar.

Daha büyük lastikler, daha fazla çekiş

- TH serisi teleskopik yükleyiciler 460 / 70R24 lastiklerle donatılmıştır
- Akşların altındaki en alçak noktada yerden yükseklik 415 mm'dir



Yeni PowerShift™ Şanzıman

- TH7.37 ve TH9.35 modellerinde 4 ileri 3 geri vitese sahip tam otomatik PowerShift™ şanzıman bulunmaktadır.
- Vites kademe seçimleri joystick üzerine konumlandırılmış butonlar ile sağlanmaktadır.
- Yeni dişli oranları eğim tırmanışlarında ve ağır yük ile nakliye esnasında mükemmel çekiş performansı sağlar.
- Direksiyon koluna monte edilen ileri-geri vites kolu ile yumuşak yön değişiklikleri sağlanır
- Fark edilir derecede daha yumuşak vites değiştirme ve hızlanma, yeni şanzımanın bir getirisidir.



Sürekli 4 teker çekiş

- Tüm TH Serisi modelleri standart olarak sürekli 4 teker çekiş sistemine sahiptir.
- Ön ve arka aks içerisinde sınırlı kaymalı diferansiyel tüm modellerde standarttır
- Diferansiyel, maksimum çekişe sahip tekerleğin her daim güç almasını sağlamak için aks boyunca mevcut torkun %45'ine kadarını yönlendirir

Yağ banyolu çok diskli frenler

- Yağ banyolu disk frenler minimum bakım gerektirir ve yüksek sürüş hızlarında dahi mükemmel frenleme performansı sunar.
- Park freni*, motor her kapatıldığında otomatik olarak etkinleştirilir. Ön panele monte edilmiş bir buton ile manuel olarak devreye alınabilir.

*SAHR sistemi (Yay Uygulamalı Hidrolik Çözmeli)

Yüksek manevra kabiliyeti

- Dört teker direksiyon modu (4WS) devreye alındığında dönüş yarıçapı sadece 3,9 metredir
- Yürüyüş modu devreye alındığında sadece ön teker dümenleme sistemi çalışır ve olası kaza riskleri ortadan kalkar.

GÜÇLÜ HİDROLİK SİSTEM SERİ ÇEVİRİM SÜRELERİ SAĞLAR.

Verimli ve güçlü bir hidrolik sistem, bir teleskopik yükleyicinin üretkenliği için çok belirleyicidir. Pompa kapasitesi, yağın verimli kullanımı, optimize edilmiş silindir boyutları ve verimli bir kontrol valfi bu bağlamda oldukça önemlidir. TH serisi New Holland teleskopik yükleyicilerdeki üstün mühendislik sayesinde ortaya çıkan hidrolik sistem ile birlikte sadece çevrim süreleri iyileştirilmez, bunun yanında makinenin en zor koşullarda bile maksimum performans ile çalışması sağlanır.



Değişken debili pistonlu pompa, düşük motor hızlarında yüksek verimlilik sağlar

- TH serisi, maksimum 140L / dk performansa sahip, değişken debili pistonlu pompa ile donatılmıştır.
- Tüm motor hızlarında yüksek akış sağlamayı garanti eder; bu da daha fazla motor gücünün şanzımana yönlendirilmesine olanak sağlar.
- Performansı optimize etmek için elektro-hidrolik valfler, konsola entegre joystick üzerinden kontrol edilmektedir. Bu sayede tam anlamıyla oransal kontrol sağlanırken aynı zamanda maksimum üretkenlik için eş zamanlı farklı hareketlerin yapılması mümkün kılınır.

Modeller		TH7.37	TH9.35
Hidrolik çevrim süreleri (yüksüz)			
Bom Kaldırma	(saniye)	6.7	6.7
Bom İndirme	(saniye)	5.2	5.2
Bom Uzatma	(saniye)	6.2	7.9
Bom Geri Çekme	(saniye)	4.5	6.3
Kova Boşaltma	(saniye)	2.8	2.8
Kova Toplama	(saniye)	2.9	2.9



TASARIMDAN GELEN GÜÇ

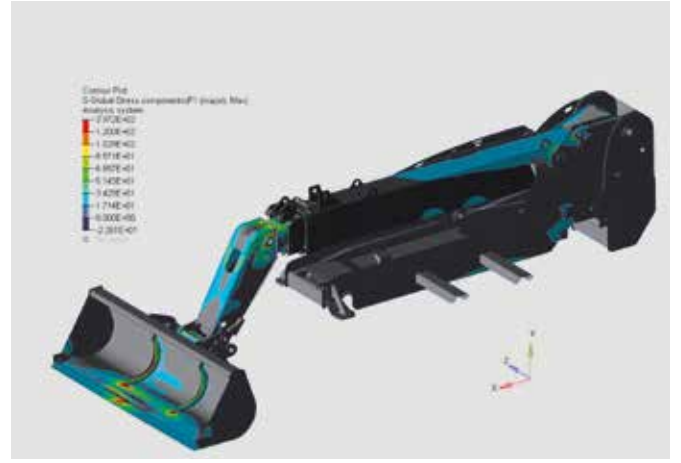
New Holland, son teknoloji üretim tekniklerini kullanarak TH serisi için üretim hattına milyonlarca yatırım yapmıştır. Kaynak robotu, üretim açısından önemli bir süreçtir ve şasi ve bom imalatında sürdürülebilir bir kaliteyi de beraberinde getirir.

- Hidrolik silindir yastıkların, yumuşak bom hareketleri sağlar
- Bu yastıkların ayrıca bomu ve operatörü şok yüklerinden korur
- Akslardaki 40/60 ağırlık dağılımı, cıvatalı karşı ağırlık ihtiyacını ortadan kaldırır
- Yükleme işlerinde mükemmel denge ve çekiş elde edilir
- 142° ön ataşman taşıyıcı tarama açısı tüm modellerde standarttır
- Hidrolik hızlı ataşman değiştirme sistemi standart donanım olarak bulunmaktadır.



Bom Tasarımı

- Bomun yapısı, 10 mm - 12 mm kalınlığındaki, ikiz U şekilli bölümlerden oluşur
- Ağır hizmet tipi pimler optimum dayanıklılık sağlar
- Bom aşınma pedlerinin ayarlanması çok kolaydır
- Bom fırçaları, serpinti malzemelerin teleskopik bom mekanizması arasına girmesini engeller.



Kaldırma Geometrisi

- Ana kaldırma silindiri bomun altına yerleştirilmiştir
- Ataşman hizalama silindiri bomun sol kısmında konumlandırılmıştır.
- Bom kaldırıldığında her iki silindir de zıt yönlerde uzanır
- Bu "zıt çalışan" tasarım, teleskopik bom kontrolünü iyileştirir



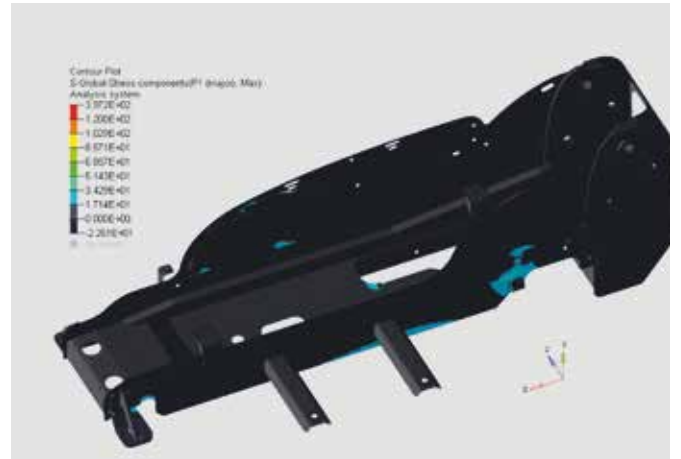
Bom Süspansiyonu

- Opsiyonel bom süspansiyonu, engebeli arazide şok yüklerini azaltır
- Otomatik devre dışı bırakma, bom 35°'lik bir kaldırma açısını aştığında gerçekleşir



Şasi yapısı

- H şeklinde merdiven şasi 25 mm yüksek gerilimli çelikten yapılmıştır
- Robot kaynağı olağanüstü sertlik sağlar
- Güçlü bom desteği, ekstra ağırlık ekleme ihtiyacını ortadan kaldırır



360°: TH.

New Holland TH Serisi bakım işlemlerini kolaylaştırmak adına birçok faydalı tasarım detayı içerir.



- Teleskopik bom pedlerinin ayarlanması kolaylaştırılmıştır, basit bir somun vidası ve kilitli somun sistemi, ayarlamayı hızlı ve kolay hale getirir.



- 140 litrelik yakıt deposu geniş bir dolun ağızına sahiptir ve erişimi kolaydır
- 27 litre kapasiteli AdBlue deposu, eşzamanlı doldurma için yakıt deposunun yanına uygun şekilde konumlandırılmıştır



- Tüm modellerde 12 günlük yağlama noktası bulunur
- Gruplandırılmış gresleme noktaları, aksları ve kaldırma ve dengeleme silindirlere gresleme işlemleri için sunulmaktadır



- Motor hava filtresi herhangi bir ilave takım gerektirmeden kontrol edilebilir, temizlenebilir ve yenisi ile kolaylıkla değiştirilebilir.

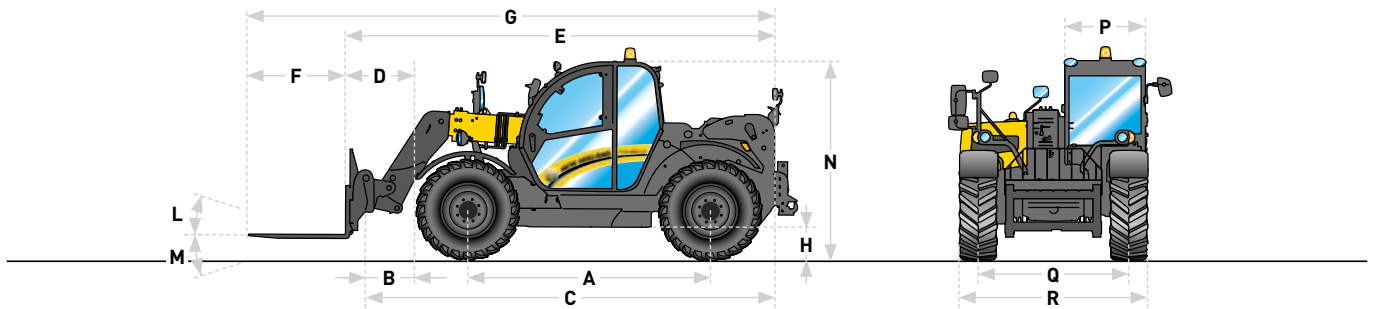
Mükemmel bir erişim için tek parça motor kaputu

İkincil soğutma paketi gerekli durumlarda manuel temizlik için özel olarak açılabilir tipte tasarlanmıştır.



MODEL		TH7.37 Classic	TH9.35 Classic
MOTOR*			NEF N45
Emisyon standardı			Stage V
Motor hacmi / Silindir sayısı / Silindir başına supap sayısı	(cm³)		4500 / 4 / 4
Hava emiş sistemi			Turbo Intercooler
Yakıt sistemi			Yüksek Basıncılı Common Rail
Egzoz sistemi			ECObLue™ HI-eSCR 2 (Seçici Katalitik İndirgeme)
Anma gücü - ISO 14396 - ECE R120	[kW/hp(CV)]		89/121@2000rpm
Maksimum güç - ISO 14396 - ECE R120	[kW/hp(CV)]		98/133@1800rpm
Maksimum tork - ISO 14396 - ECE R120	(Nm)		549@1500rpm
ŞANZİMAN			
Çekiş			4WD
Tip			PowerShift™
Vites sayısı	(FxR)		4x3
Vites değişimi			Manuel
Vites kontrolü			Joystik üzerinden
İleri-geri kontrolü			Direksiyon kolundaki levye ile
Yürüyüş hızı	(km/sa)		34
FRENLER			
Servis frenleri			Hidrolik güç destekli
Tip			Yağ banyolu çok diskli
Disk sayısı	(ön/arka)		6 / 4
El freni			Ön Aksa entegre SAHR (Yay Uygulamalı Hidrolik Çözmeli)
AKSLAR VE DİFERANSİYEL			
Ön aks			Sınırlı Kaydırmalı Diferansiyel
Arka aks			Sınırlı Kaydırmalı Diferansiyel
DİREKSİYON			
Tip			Hidrolik direksiyon
Çalışma modu			2WS, 4WS, Yengeç
Göstergelerle manuel lastik hizalama		•	•
LASTİKLER			
Ölçü			460/70R24
Tip			Tarım tipi
HİDROLİK			
Değişken debili pistonlu pompa - 140 L/dk / 240 bar		•	•
Ön yardımcı hidrolik çıkış	(L/dk)		130
Bom/Kova kontrolü			Pilot
Bom uzatma kontrolü			Elektro-Oransal
Yardımcı hidrolik devre kontrolü			Elektro-Hidrolik
Çevrim süresi - Kaldırma/İndirme	(saniye)	6.7 / 5.2	6.7 / 5.2
Çevrim süresi - Uzatma/Kapama	(saniye)	6.2 / 4.5	7.9 / 6.3
Çevrim süresi - Boşaltma/Toplama	(saniye)	2.8 / 2.9	2.8 / 2.9
ELEKTRİK SİSTEMİ			
Alternatör	(Amps)		120
Akü			12V-180Ah-1000A
KABİN			
Görüş			360°
Kabın yapısı			ROPS - ISO 3471 / FOPS - ISO 3449
Maksimum gürültü seviyesi - LpA - ISO 6396: 2008	[dB(A)]		71
Isıtma		•	•
Klima		•	•
Hava süspansiyonlu koltuk		•	•
Kumanda kolu			Konsola monte
Direksiyon kolunu			açı ayarlı
KAPASİTELER			
Yakıt Tankı / AdBlue Tankı	(Litre)		140 / 27
Motor Yağı	(Litre)		12
Hidrolik Yağ Tankı	(Litre)		105

• Standart ○ Opsiyonel * FPT tarafından geliştirilmiştir



MODEL		TH7.37	TH9.35
ÖLÇÜLER			
A - Aks Mesafesi	(mm)	3000	3000
B - Ön aks merkezinden taşıyıcıya	(mm)	1280	1510
C - Arka karşı ağırlıktan taşıyıcıya *	(mm)	5110	5340
D - Ön aks merkezinden çatalın başlangıcına	(mm)	1410	1640
E - Arka karşı ağırlıktan çatalın başlangıcına *	(mm)	5240	5470
F - Çatal uzunluğu	(mm)	1200	1200
G - Toplam uzunluk	(mm)	6440	6670
H - Yerden yükseklik	(mm)	415 / 440	415 / 440
L - Ataşman toplama açısı	(°)	24	24
M - Ataşman devirme açısı	(°)	118	118
Toplam açı	(°)	142	142
N - Kabin yüksekliği **	(mm)	2445 / 2470	2445 / 2470
P - Kabin genişliği	(mm)	1020	1020
Q - Tekerlek orta iz genişliği **	(mm)	1870 / 1840	1870 / 1840
R - Lastik dışından toplam genişlik	(mm)	2340	2340
Dönüş yarıçapı - 4WS **	(mm)	3910 / 4090	3910 / 4090
		8000	8580

* Arka aksı olmayan ** Daha küçük / daha büyük lastiklerle *** Çatallar, dolu yakıt deposu ve sürücü dahil



NEW HOLLAND

NEW HOLLAND
TH737 ELITE





New Holland bayi ađı, müşterilerine sunduđu makineler için sürekli üretkenliđin en iyi garantisidir. New Holland servis teknisyenleri, tüm bakım ve onarım sorunlarını çözmek için tam donanımlıdır ve her servis noktası, New Holland'ın sıkı kalite yönergeleri uyarınca uymak zorunda oldukları yüksek standartları sağlar. New Holland küresel yedek parça ađı, müşterilerine daha az arıza süresi, daha fazla üretkenlik ve tabii ki daha kârlı operasyonlar için hızlı ve güvenilir yedek parçalar sağlar.

www.newhollandismakineleri.com adresinden daha fazla bilgi edinebilirsiniz.

Printed on recycled paper
CoC-FSC 000010 CQ Mixed sources



Bu broşürde yer alan bilgilerin yalnızca genel nitelikte olması amaçlanmıştır. NEW HOLLAND CONSTRUCTION MACHINERY S.p.A. şirketi, herhangi bir zamanda, teknik veya diđer gerekli nedenlerle, bu broşürde açıklanan ürün detaylarını veya özelliklerini değiştirebilir. Resimler, ürünleri standart koşullarda göstermeyebilir. Burada gösterilen boyutlar, ağırlıklar ve kapasiteler yaklaşık verilerdir ve normal üretim tekniklerindeki değişikliklere tabidir.